

ООО "АрхСтудия-В"

Заказчик: ООО "ОДСК - Инжиниринг"

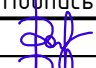

КОМПЛЕКС ИЗ ДВУХ МНОГОКВАРТИРНЫХ ДОМОВ ПОЗ.1 И ПОЗ.2 СО ВСТРОЕННЫМИ НЕЖИЛЫМИ ПОМЕЩЕНИЯМИ
ПО УЛ. 50 ЛЕТ НЛМК В Г. ЛИПЕЦКЕ НА ЗЕМЕЛЬНОМ УЧАСТКЕ С КАДАСТРОВЫМ НОМЕРОМ 48:20:0045902:1438.
(КОРРЕКТИРОВКА). 1-Й ЭТАП СТРОИТЕЛЬСТВА - КОРПУС 1 (ПОЗ.1)

РАБОЧАЯ ДОКУМЕНТАЦИЯ

Генеральный план

Основной комплект рабочих чертежей

20001-1-ГП

Изм.	№ док.	Подпись	Дата
1	34-26		05.26
2	36-26		05.26

2026 г.

ООО "АрхСтудия-В"

Заказчик: ООО "ОДСК - Инжиниринг"

КОМПЛЕКС ИЗ ДВУХ МНОГОКВАРТИРНЫХ ДОМОВ ПОЗ.1 И ПОЗ.2 СО ВСТРОЕННЫМИ НЕЖИЛЫМИ ПОМЕЩЕНИЯМИ
ПО УЛ. 50 ЛЕТ НЛМК В Г. ЛИПЕЦКЕ НА ЗЕМЕЛЬНОМ УЧАСТКЕ С КАДАСТРОВЫМ НОМЕРОМ 48:20:0045902:1438.
(КОРРЕКТИРОВКА). 1-Й ЭТАП СТРОИТЕЛЬСТВА - КОРПУС 1 (ПОЗ.1)

РАБОЧАЯ ДОКУМЕНТАЦИЯ

Генеральный план

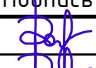

Основной комплект рабочих чертежей

20001-1-ГП

Главный архитектор проекта



Высоцкий С.П.

Изм.	№ док.	Подпись	Дата
1	34-26		05.26
2	36-26		05.26


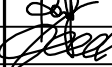
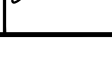
2026 г.

Согласовано				
Инв. № подл.	Взам. инв. №			
	Подпись и дата			

Разрешение	Обозначение	20001-1-ГП
34-26	Наименование объекта строительства	Комплекс из двух многоквартирных домов Поз.1 и Поз.2 со встроенными нежилыми помещениями по ул. 50 лет НЛМК в г. Липецке на земельном участке с кадастровым номером 48:20:0045902:1438. (Корректировка). 1 этап строительства - корпус 1 (поз.1)

Изм.	Лист	Содержание изменения	Код	Примечание
1	1	Лист заменён в связи с корректировкой технико-экономических показателей.	3	
	2-6, 9	Лист заменён. На чертеже в левом верхнем углу земельного участка продлена подпорная стенка до границы земельного участка.		
	7	Лист заменён. На чертеже в левом верхнем углу земельного участка продлена подпорная стенка до границы земельного участка. Изменена площадь травяного газона (поз.1).		
	8	Лист заменён. На чертеже в левом верхнем углу земельного участка продлена подпорная стенка до границы земельного участка. В ведомость малых архитектурных форм и на чертеже добавлена поз.16.		

Согласовано			
	Н. контр.		

Изм. внёс	Радченко		05.26
Составил	Радченко		05.26
ГАП	Высоцкий		05.26


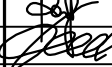
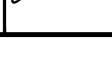
ООО "АрхСтудия - В"

Лист	Листов
	1

Разрешение	Обозначение	20001-1-ГП
36-26	Наименование объекта строительства	Комплекс из двух многоквартирных домов Поз.1 и Поз.2 со встроенными нежилыми помещениями по ул. 50 лет НЛМК в г. Липецке на земельном участке с кадастровым номером 48:20:0045902:1438. (Корректировка). 1 этап строительства - корпус 1 (поз.1)

Изм.	Лист	Содержание изменения	Код	Примечание
2	8	Лист заменён. Добавлена ведомость технических средств организации дорожного движения.	3	

Согласовано	
Н. контр.	

Изм. внёс	Радченко		05.26
Составил	Радченко		05.26
ГАП	Высоцкий		05.26

ООО "АрхСтудия - В"

Лист	Листов
	1

Ведомость рабочих чертежей основного комплекта ГП

Общие данные

Лист	Наименование	Примечание
1	Общие данные	Изм.1 (Зам.)
2	План расположения зданий и сооружений. М 1:500	Изм.1 (Зам.)
3	Разбивочный план. М 1:500	Изм.1 (Зам.)
4	План организации рельефа. М 1:500	Изм.1 (Зам.)
5	План земляных масс. М 1:500	Изм.1 (Зам.)
6	План покрытий проездов, площадок и тротуаров. М 1:500	Изм.1 (Зам.)
7	План расположения МАФ. М 1:500	Изм.1,2 (Зам.)
8	План озеленения. М 1:500	Изм.1 (Зам.)
9	Сводный план инженерных сетей. М 1:500	Изм.1 (Зам.)

Ведомость ссылочных документов

Обозначение	Наименование	Примечание
ГОСТ 21.508-93	Правила выполнения рабочей документации генеральных планов.	
СП 42.13330.2016	Градостроительство. Планировка и застройка городских и сельских поселений.	
СП 82.13330.2016	Благоустройство территорий.	
	Каталог продукции компании "ЮАМЕТ"	
	Каталог продукции компании "Изратекс"	

Баланс территории

Наименование показателя	Ед. изм.	Земельный участок с кадастровым номером 48:20:0045902:1438			Внеплощадочное благоустройство	
		1 этап строительства	2 этап строительства	Всего	З.У. №1	З.У. №2
Площадь земельного участка	м ²	6630.0	6094.0	12724.0	3414.0	3994.0
Площадь застройки, в том числе:	м ²					
- жилых зданий	м ²	608.5	590.9	1199.4		
- инженерных сооружений	м ²	71.5		71.5	36.7	
- подпорных стен	м ²	30.5		30.5		
Процент застройки	%	10.7	9.7	10.2	1.1	
Площадь покрытий	м ²	4712.5	3942.3	8654.8	2352.1	3492.2
Площадь озеленения	м ²	1207.0	1560.8	2767.8	1025.2	501.8
Процент озеленения	%	18.2	25.6	21.8	30.0	12.6

Основанием для проектирования является градостроительный план земельного участка РФ-48-2-42-0-00-2022-0052, на разработку проекта: «Комплекс из двух многоквартирных домов Поз.1 и Поз.2 со встроенными нежилыми помещениями по ул. 50 лет НЛМК в г. Липецке на земельном участке с кадастровым номером 48:20:0045902:1438. (Корректировка). 1 этап строительства – корпус 1 (поз.1)».

Местонахождение земельного участка Липецкая область, город Липецк. Площадь земельного участка 12724 м². Кадастровый номер земельного участка: 48:20:0045902:1438.

Проект разработан на материалах топографической съемки М 1:500, выполненной в декабре 2024г., ООО "ТИСИЗ ЛИПЕЦК".

Система координат – МСК-48.

Система высот – Балтийская, 1977г.

Сплошные горизонталы проведены через 0,5м.

Чертеж градостроительного плана земельного участка разработан Департаментом градостроительства и архитектуры администрации города Липецка 28 марта 2022 г.

Проектируемый участок расположен в районе ул. Неделина, ул. Фрунзе и ул. 50 лет НЛМК в Октябрьском округе г. Липецка, представляет собой не застроенную территорию. С западной стороны участок граничит с многоэтажным жилым домом, с восточной – многоэтажным зданием, с северной – гаражами и автосервисом.

Планировочная организация земельного участка разработана на основании градостроительного плана № РФ-48-2-42-0-00-2022-0052. Кадастровый номер участка – 48:20:0045902:1438. Площадь участка 12724 м². Проектирование выполняется в два этапа. Площадь участка для 1-го этапа составляет – 6630 м².

Проектируемый участок относится к зоне Ж-4 – зона жилой застройки на реконструируемых территориях.

Схема планировочной организации земельного участка выполнена в соответствии с градостроительными и техническими регламентами. Градостроительные ограничения по использованию земельного участка отсутствуют.

Проектируемое здание запроектировано в верхней части отведенного участка этажностью 25 этажей.

За относительную "нулевую" отметку здания принят уровень пола 1-го этажа, что соответствует абсолютным отметкам на местности – 108,20.

Подъезд к жилому зданию осуществляется с ул. 50 лет НЛМК.

Для пожарной техники предусмотрена возможность подъезда к зданию по плиточному и асфальтобетонному проезду шириной 6,0 м;

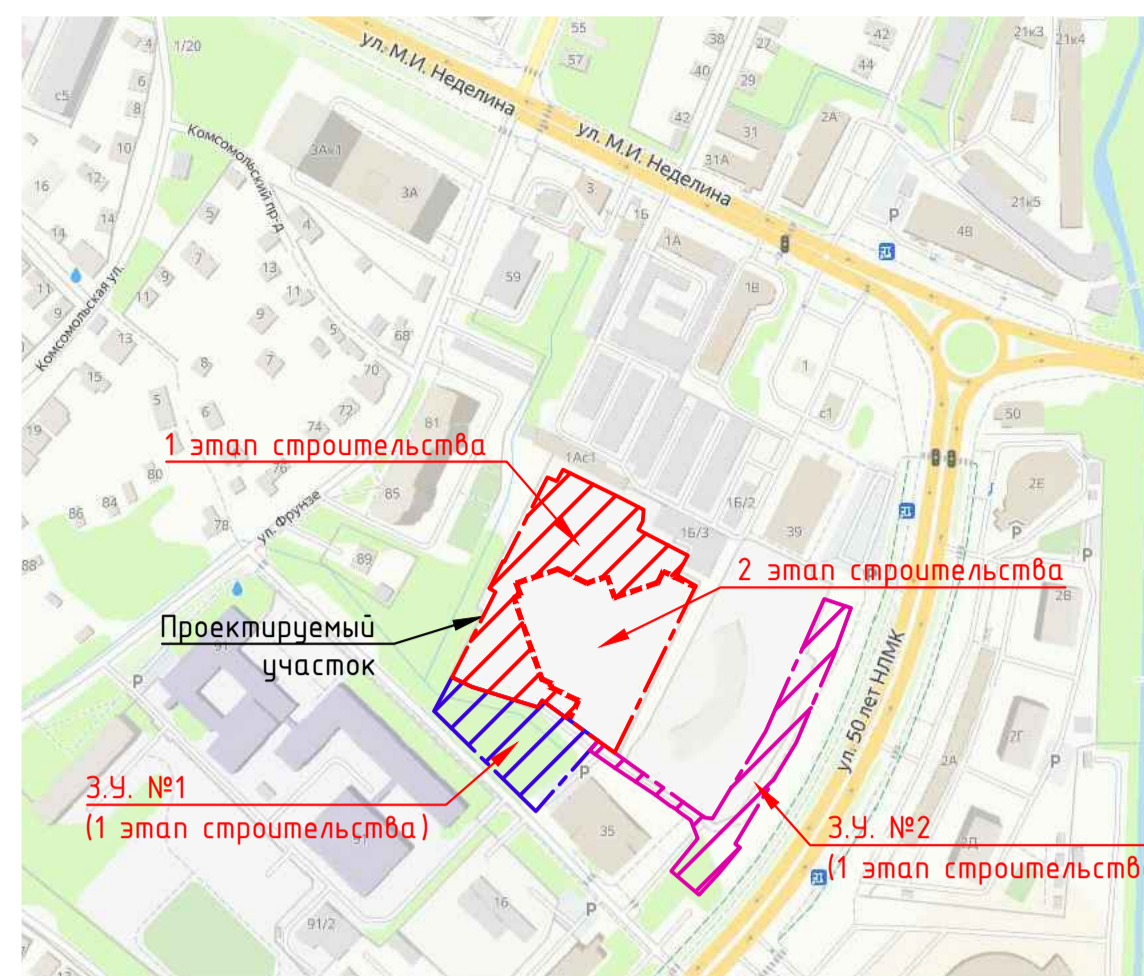
Проезды располагаются на нормативном расстоянии 8-10 м от здания.

К зданию газовой котельной предусмотрен проезд с продольной стороны шириной 3,5 м.

Арх. №616

						20001-1-ГП			
1	-	Зам.	34-26		05.26	Комплекс из двух многоквартирных домов Поз.1 и Поз.2 со встроенными нежилыми помещениями по ул. 50 лет НЛМК в г. Липецке на земельном участке с кадастровым номером 48:20:0045902:1438. (Корректировка). 1 этап строительства – корпус 1 (поз.1)			
Изм.	Кол. уч.	Лист	№ док.	Подпись	Дата				
Разработал	Радченко				02.26	Генеральный план	Стадия	Лист	Листов
ГИП	Высоцкий				02.26		Р	1	9
ГАП	Высоцкий				02.26	Общие данные	ООО "АрхСтудия-В"		
Н.контроль	Щеголева				02.26				

Ситуационный план



Экспликация зданий и сооружений

Номер на плане	Наименование	Примечание
1	25-этажное жилое здание	1 этап строительства
2	20-этажное жилое здание	2 этап строительства
3	Блочно-модульная газовая котельная	1 этап строительства
4	КНС	1 этап строительства
5	Площадка труб газовой котельной	1 этап строительства
6	Трансформаторная подстанция	1 этап строительства

Экспликация площадок

Номер на плане	Наименование	Земельный участок с кадастровым номером 48:20:0045902:14:38		Внеплощадочное благоустройство		Всего
		1 этап строительства	2 этап строительства	З.У. №1	З.У. №2	
①	Площадка для временной стоянки (парковки) автотранспорта, в т.ч. для МГН	84	97	46	70	297
		30				30
②	Площадка для игр детей дошкольного и младшего школьного возраста	1	2			3
③	Площадка для отдыха взрослого населения		2			2
④	Площадка для занятий физкультурой	2				2
⑤	Площадка для хозяйственных целей (Площадка для накопления ТКО на 4 контейнера)	1				1

Условные обозначения:

- Граница земельного участка по ГПЗУ
- 1 этап строительства
- 2 этап строительства
- Граница внеплощадочного благоустройства (З.У. №1)
- Граница внеплощадочного благоустройства (З.У. №2)
- Граница зоны планируемого размещения объектов капитального строительства
- Контур типового этажа
- P-37 Парковочные места в границах земельного участка по ГПЗУ
- P-6 Гостевые парковочные места в границах земельного участка по ГПЗУ
- P-4 Парковочные места в границах З.У. №1
- P-8 Парковочные места в границах З.У. №2



Примечания:
1. Ограждение детских площадок выполнено из живой изгороди.

Арх. №816

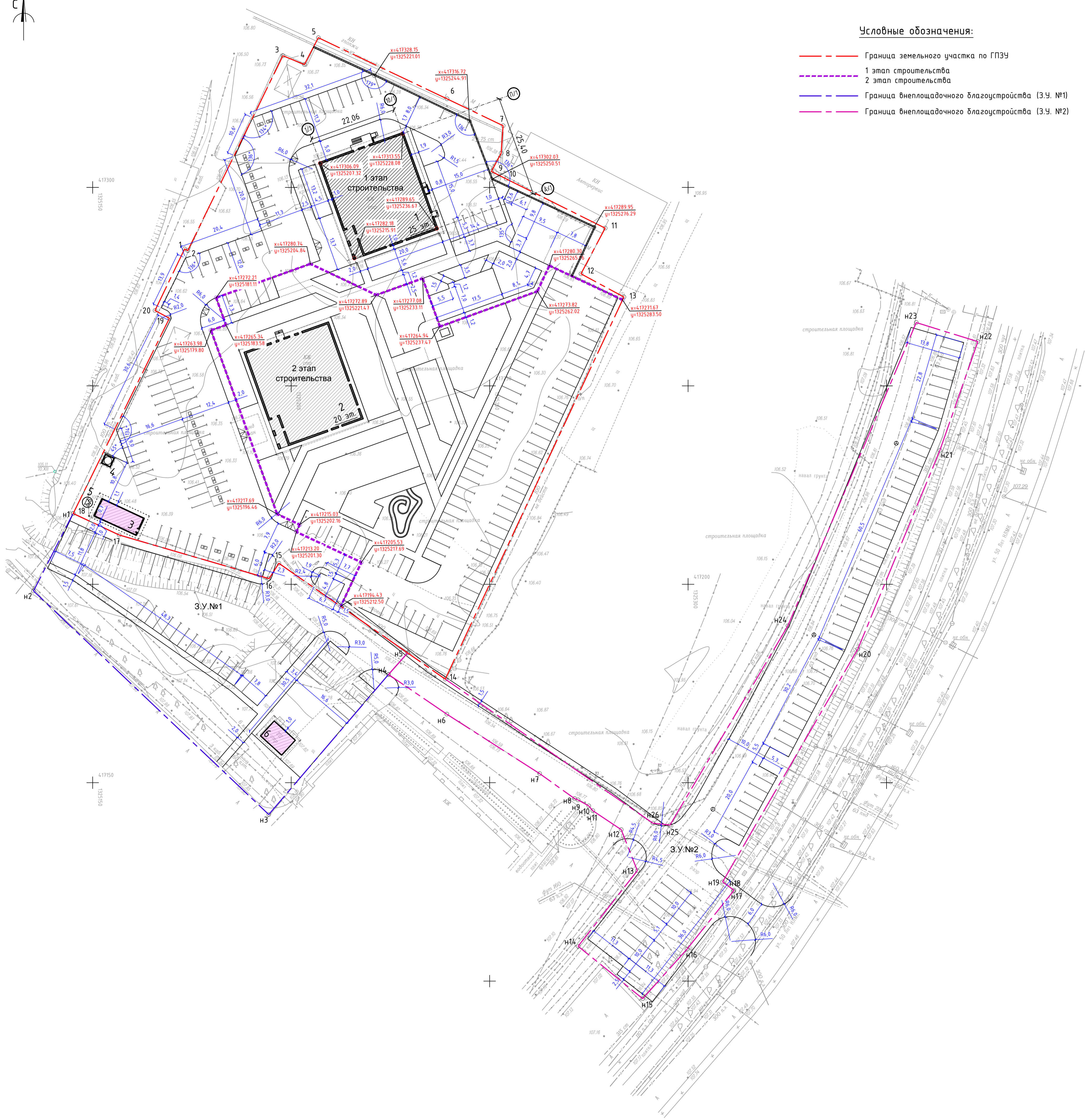
2001-1-ГП					
Комплекс из двух многоквартирных домов Поз.1 и Поз.2 со встроенными нежилыми помещениями по ул. 50 лет НЛМК в с. Лицевое на земельном участке с кадастровым номером 48:20:0045902:14:38 (Корректировка). 1 этап строительства - корпус 1 (поз.1)					
1	-	Зам.	34-26	05.26	
Изм.	Кол. чл.	Лист	№ док.	Подпись	Дата
Разработал	Радченко			02.26	Генеральный план
ГИП	Высоцкий			02.26	
ГАП	Высоцкий			02.26	
Н.контр.	Щеголева			02.26	План расположения зданий и сооружений. М 1:500
Стадия	Лист	Листов	000 "АрхСтудия-В"		
	Р	2	Формат А		

Экспликация зданий и сооружений

Номер на плане	Наименование	Примечание
1	25-этажное жилое здание	1 этап строительства
2	20-этажное жилое здание	2 этап строительства
3	Блочно-модульная газовая котельная	1 этап строительства
4	КНС	1 этап строительства
5	Площадка труб газовой котельной	1 этап строительства
6	Трансформаторная подстанция	1 этап строительства

Условные обозначения:

- Граница земельного участка по ГПЗУ
- 1 этап строительства
- 2 этап строительства
- Граница внеплощадочного благоустройства (З.У. №1)
- Граница внеплощадочного благоустройства (З.У. №2)



Ведомость координат границ земельного участка по ГПЗУ

Поз.	Координаты	
	x	y
1	-1648.983	-630.718
2	-1649.385	-629.925
3	-1600.685	-605.217
4	-1602.979	-599.822
5	-1596.284	-596.218
6	-1612.185	-564.022
7	-1619.183	-550.020
8	-1626.084	-550.617
9	-1630.646	-553.138
10	-1632.583	-549.438
11	-1645.368	-524.714
12	-1656.791	-530.982
13	-1662.808	-520.255
14	-1758.374	-566.742
15	-1728.528	-608.221
16	-1732.379	-610.721
17	-1720.785	-648.324
18	-1715.186	-659.818
19	-1666.381	-634.819
20	-1664.384	-638.418

Ведомость координат границ земельного участка (МСК-48) с кадастровым номером 48:20:0045902:1438

Поз.	Координаты	
	x	y
1	417284.49	1325173.16
2	417284.10	1325173.96
3	417333.18	1325197.91
4	417330.97	1325203.34
5	417337.72	1325206.84
6	417322.32	1325239.28
7	417315.54	1325253.39
8	417308.63	1325252.90
9	417304.03	1325250.45
10	417302.15	1325254.18
11	417289.75	1325279.10
12	417278.23	1325273.01
13	417272.38	1325283.83
14	417176.10	1325238.83
15	417205.30	1325196.89
16	417201.41	1325194.45
17	417212.42	1325156.67
18	417217.84	1325145.09
19	417267.03	1325169.33
20	417268.97	1325165.70

Ведомость координат границ земельного участка №1 (МСК-48) для внеплощадочного благоустройства

Поз.	Координаты	
	x	y
н1	417217.85	1325145.07
н7	417212.42	1325156.67
н6	417201.41	1325194.45
н5	417205.30	1325196.89
н4	417182.70	1325229.34
н3	417177.27	1325224.53
н2	41714.98	1325194.36
н1	417198.32	1325135.10

Ведомость координат границ земельного участка №2 (МСК-48) для внеплощадочного благоустройства

Поз.	Координаты	
	x	y
н4	417176.10	1325238.83
н26	417139.80	1325291.12
н25	417139.33	1325295.44
н24	417189.53	1325325.14
н23	417265.95	1325357.49
н22	417261.14	1325372.99
н21	417233.74	1325363.44
н20	417183.65	1325342.75
н19	417125.00	1325308.69
н18	417122.91	1325311.54
н17	417122.63	1325311.36
н16	417108.04	1325299.70
н15	417095.59	1325288.56
н14	417108.80	1325272.29
н13	417127.83	1325287.21
н12	417138.17	1325283.15
н11	41714.96	1325275.97
н10	41714.4.16	1325274.96
н9	41714.5.67	1325272.28
н8	41714.6.00	1325271.40
н7	417152.29	1325262.59
н6	417167.28	1325239.20
н4	417177.27	1325224.53
н5	417182.70	1325229.34

Арх. №616

2001-1-ГП					
Комплекс из двух многоквартирных домов Поз.1 и Поз.2 со встроенными нежилыми помещениями по ул. 50 лет Н/МК в г. Липецке на земельном участке с кадастровым номером 48:20:0045902:1438 (Корректировка). 1 этап строительства - корпус 1 (поз.1)					
1	-	Зам.	34-26	05.26	Дата
Изм.	Кол. чл.	Лист	№ док.	Подпись	
Разработал	Радченко	02.26			Генеральный план
ГИП	Высоцкий	02.26			
ГАП	Высоцкий	02.26			
Н.контроль	Щеголева	02.26			
Разбивочный план. М 1:500					000 "АрхСтудия-В"
			Стадия	Лист	Листов
			Р	3	

Создано	
Изм. №	
Подпись и дата	
Взам. инв. №	

Экспликация зданий и сооружений

Номер на плане	Наименование	Примечание
1	25-этажное жилое здание	1 этап строительства
2	20-этажное жилое здание	2 этап строительства
3	Блочно-модульная газовая котельная	1 этап строительства
4	КНС	1 этап строительства
5	Площадка труб газовой котельной	1 этап строительства
6	Трансформаторная подстанция	1 этап строительства

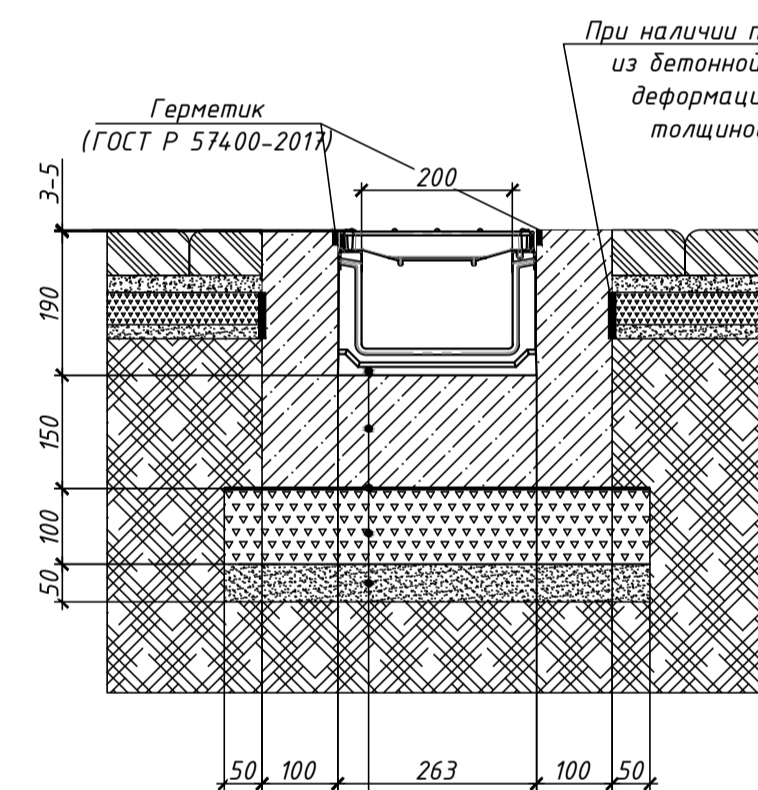
Ведомость системы поверхностного водоотвода Gidrolica

Артикул	Наименование	Условный проход DN	Габаритные размеры			Масса единицы (кг)	Кол-во шт.
			Длина L (мм)	Ширина С (мм)	Высота Н (мм)		
12772	Лоток водоотводный бетонный коробчатый (СО-200мм), с оцинкованной насадкой, КП 100.26.3 (20).19(15,5) - BGF-Z	DN200	1000	263	190	49,00	8
RU22620	Решетка водопрямая чугунная щелевая РВЩ -RU22650 - 20 (С250) - 50x24,7x2,5 - 1,8/22	DN200	500	247	25	6,60	16
22281	Крепеж чугунных решеток "Крепез М10" - 22281	шт.	-	-	-	0,07	32
22242	Заглушка торцевая стальная (СО-200мм), ЗТ 20 - 25,5.8. 0,125	DN200	1,25	225	80	0,30	1
	Герметик 600мл по ГОСТ Р 57400-2017 (на швы между бетонной ободкой и лотком и стыки между изделиями)	шт.					4

Ведомость материалов на ободку и основание

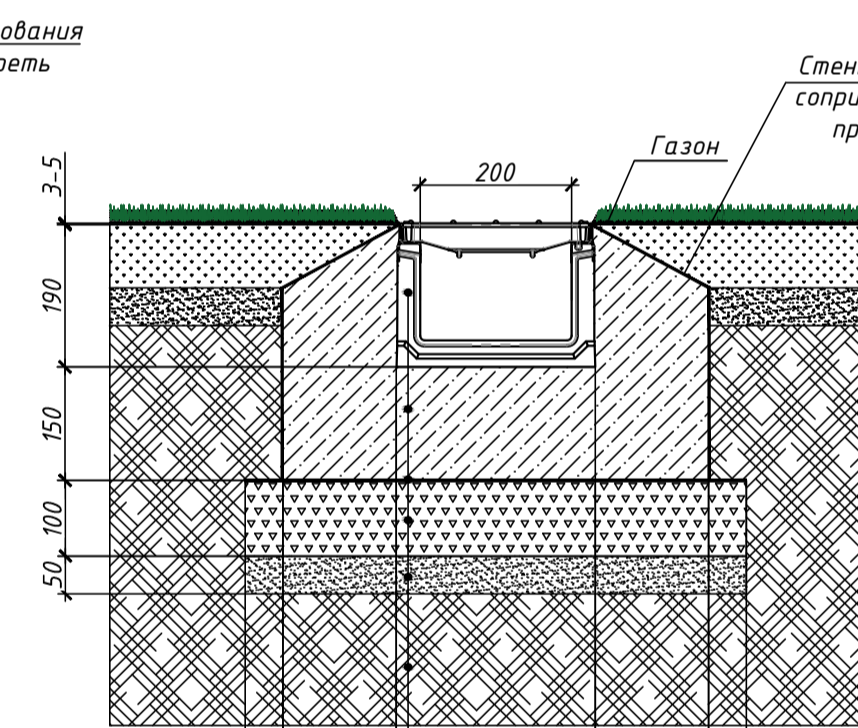
№ п/п	Наименование	Ед. изм.	Кол-во на 1 шт.	Кол-во на весь объем
1	Лоток водоотводный бетонный коробчатый (СО-200мм), с оцинкованной насадкой, КП 100.26.3 (20).19(15,5) - BGF-Z			
	Бетонная ободка, В25 F200 W6 (ГОСТ 26633-91)	м³	0,107	0,860
	Гидроизоляционный материал (пергамин - 2 слоя)	м²	1,126	9,008
	Уплотненный щебень, М400 (ГОСТ 8267-93)	м³	0,056	0,450
	Выравнивающее основание из песка (ГОСТ 8736-93)	м³	0,028	0,225

Схема установки бетонного лотка BGF-Z DN200



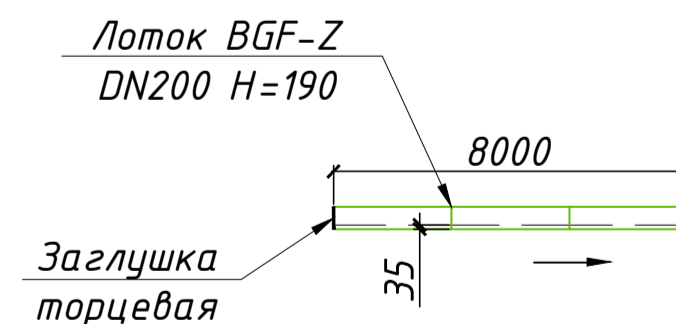
- Лоток водоотводный BGF-Z DN200
- Бетонная ободка, В25 F200 W6 (ГОСТ 26633-2015)
- Гидроизоляционный материал (пергамин - 2 слоя)
- Уплотненный щебень, М400 (ГОСТ 8267-93)
- Выравнивающее основание из песка (ГОСТ 8736-2014)
- Уплотненный грунт

Схема установки бетонного лотка BGF-Z DN200



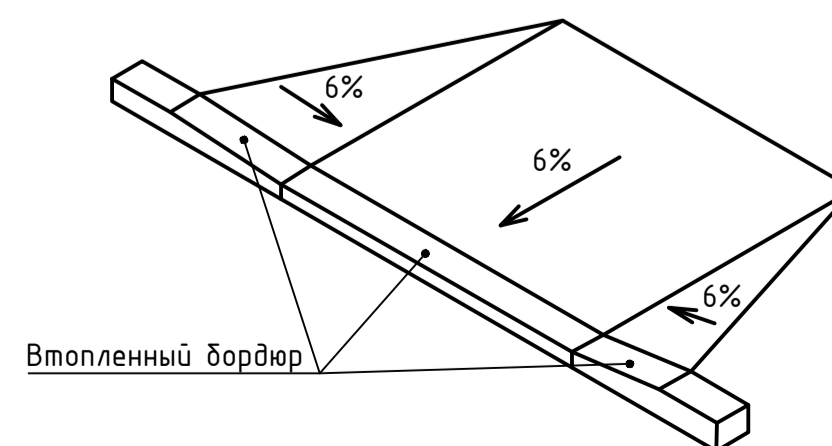
- Лоток водоотводный BGF-Z DN200
- Бетонная ободка, В25 F200 W6 (ГОСТ 26633-2015)
- Гидроизоляционный материал (пергамин - 2 слоя)
- Уплотненный щебень, М400 (ГОСТ 8267-93)
- Выравнивающее основание из песка (ГОСТ 8736-2014)
- Уплотненный грунт

Принципиальная схема расположения лотков BGF-Z DN200 Линия 1 L=8м



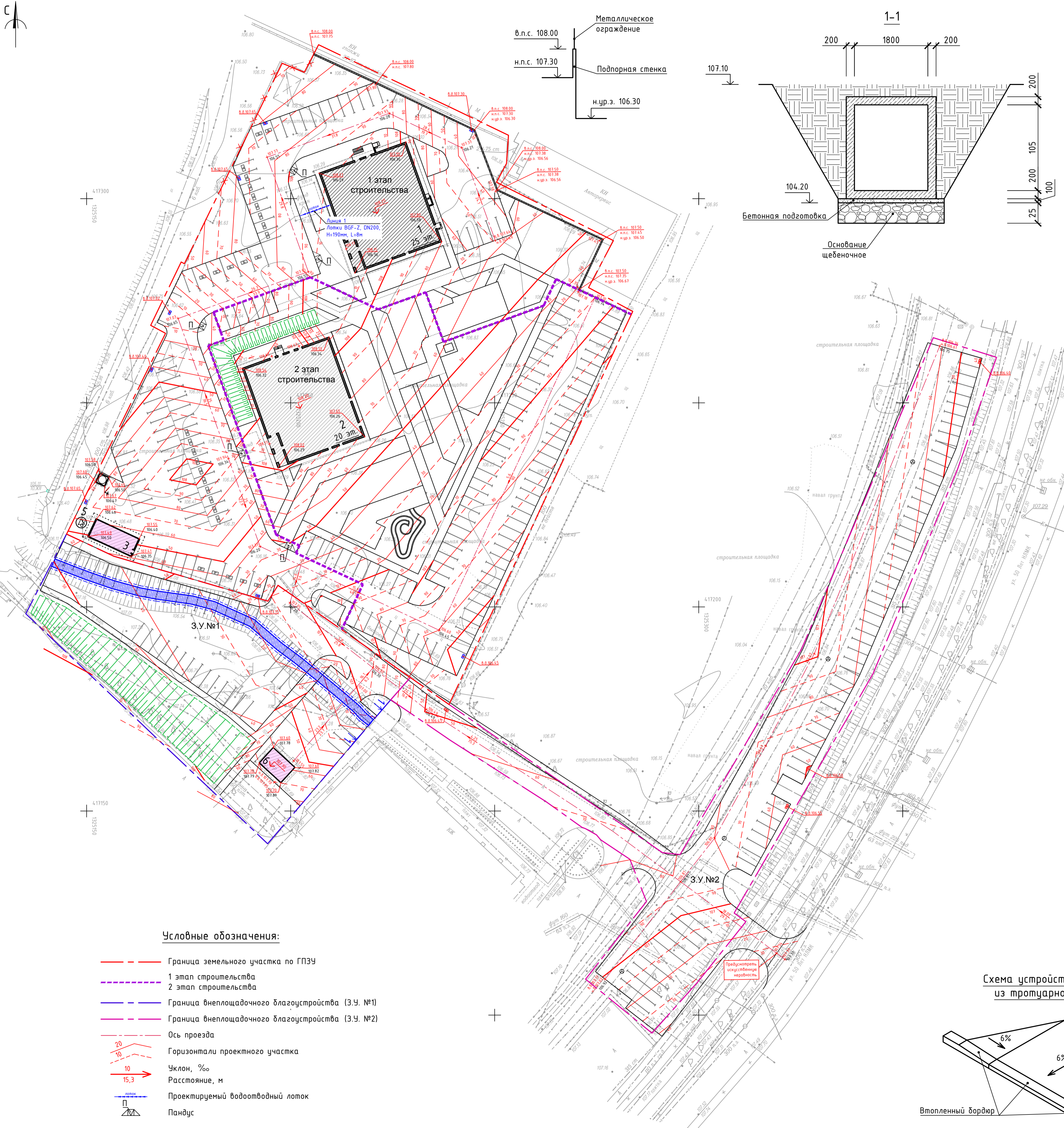
- Примечания:
- Отвод поверхностных вод с территории жилых зданий решен с помощью рельефа по проектируемым лоткам с отводом воды на проезды, по которым поверхностные воды отводятся в дождеприемники проектируемой ливневой канализации.
 - В местах стыковки тротуаров и проезжей части дорог устроить пониженные бордюры для обеспечения доступа маломобильных групп населения к зданию.

Схема устройства пандуса из тротуарной плитки



Условные обозначения:

- Граница земельного участка по ГПЗУ
- 1 этап строительства
- 2 этап строительства
- Граница внеплощадочного благоустройства (З.У. №1)
- Граница внеплощадочного благоустройства (З.У. №2)
- Ось проезда
- Горизонталь проектного участка
- Уклон, %
- Расстояние, м
- Проектируемый водоотводный лоток
- Пандус



Создано: []
 Изм. № []
 Подпись и дата []
 Взам. инв. № []

20001-1-ГП						
1	Зам.	34-26	05.26	Комплекс из двух многоквартирных домов Поз.1 и Поз.2 со встроенными нежилыми помещениями по ул. 50 лет Н/М/К в г. Липецке на земельном участке с кадастровым номером 46-20-004-5902-14-38 (Корректировка). 1 этап строительства - корпус 1 (поз.1)		
Изм.	Кол. чл.	Лист	Дата			
Разработал	Рядченко		02.26			
ГИП	Высоцкий		02.26			
ГАП	Высоцкий		02.26			
Н.контроль	Щеголева		02.26			
Генеральный план				Статья	Лист	Листов
План организации рельефа. М 1:500				Р	4	
ООО "АрхСтудия-В"						

Арх. №816

Формат А1

Экспликация зданий и сооружений

Номер на плане	Наименование	Примечание
1	25-этажное жилое здание	1 этап строительства
2	20-этажное жилое здание	2 этап строительства
3	Блочно-модульная газовая котельная	1 этап строительства
4	КНС	1 этап строительства
5	Площадка труб газовой котельной	1 этап строительства
6	Трансформаторная подстанция	1 этап строительства

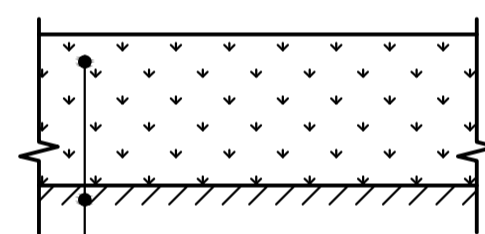
Ведомость элементов озеленения

Поз.	Условн. изобр.	Наименование породы или вида насаждения	Возраст, лет	Высота, м	Количество			Примечание
					1 этап строительства	З.У. №1	З.У. №2	
1		Травяной газон, м ²			739.1	1025.2	501.8	Дендропарк "ЛОСС" 40 г/м ²
2		Рулонный газон, м ²			467.9			
3		Клен остролистный "Drummondii", шм.	5 - 7	2-2,5	14			
4		Спирея серая "Grefsheim", шм.	5	0,4-0,6	9			
5		Можжевельник казацкий, шм.	5 - 6	0,5	3			
6		Кизильник блестящий, шм.		0,7-0,9	56			Живая изгородь с шагом посадки 1 м
7		Можжевельник скальный "Skyrocket", шм.		1,0-1,2	2			
8		Гейхера "Berry Marmelade", шм.		от Р9	4			
9		Туя западная "Tiny Tim", шм.		от 0,5	2			
10		Барбарис оттавский "Superba", шм.		0,6	4			
11		Кизильник гибридный "Corel Beauty"		от 0,5	4			
12		Туя западная "Holmstrup"		0,8-1,0	2			

Условные обозначения:

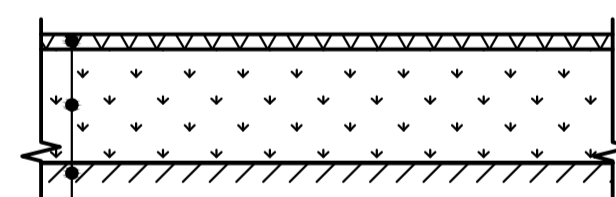
- Граница земельного участка по ГПЗУ
- 1 этап строительства
- 2 этап строительства
- Граница внеплощадочного благоустройства (З.У. №1)
- Граница внеплощадочного благоустройства (З.У. №2)
- Деревья, подлежащие сносу в количестве 7 шт.

Поперечный профиль устройства посевого газона



Плодородный грунт, ГОСТ Р 53381-2009, h=0,20м
Уплотненный грунт

Поперечный профиль устройства рулонного газона



Рулонный газон по Приказу Госстроя РФ от 15.12.1999 №153, h=0,02м
Плодородный грунт, ГОСТ Р 53381-2009, h=0,15м
Уплотненный грунт

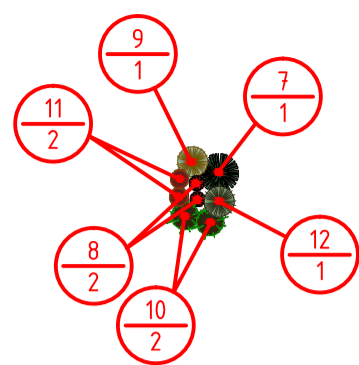
- Примечания:
- Во все посадочные места добавляется до 75% растительного грунта.
 - Травяной газон "Универсал-стандарт" (Дендропарк "ЛОСС"):
 - райграс пастбищный - 45%
 - овсяница красная - 30%
 - овсяница овечья - 5%
 - мятлик луговой - 20%
 - Правила производства и приемки работ по озеленению выполнять согласно СП 82.13330.2016 "Благоустройство территорий", раздел 9.
 - Озеленение выполнять с учетом фактического расположения инженерных сетей.
 - При посадке деревьев и кустарников обязательна замена местного грунта растительным. Ямы для посадки готовить за 5-7 дней до посадочных работ.
 - Требования к посадочному материалу выполнять, в соответствии с разделом 2, п. 2.4. МДС 13-5.2000 «Правила создания, охраны и содержания зеленых насаждений в городах Российской Федерации»
 - Вокруг деревьев предусмотреть пристволные круги Ø0,5м, круги засыпать древесной мульчей, предусмотреть ограждение из колев одинаковой формы и конфигурации, заводского изготовления.

Арх. №616

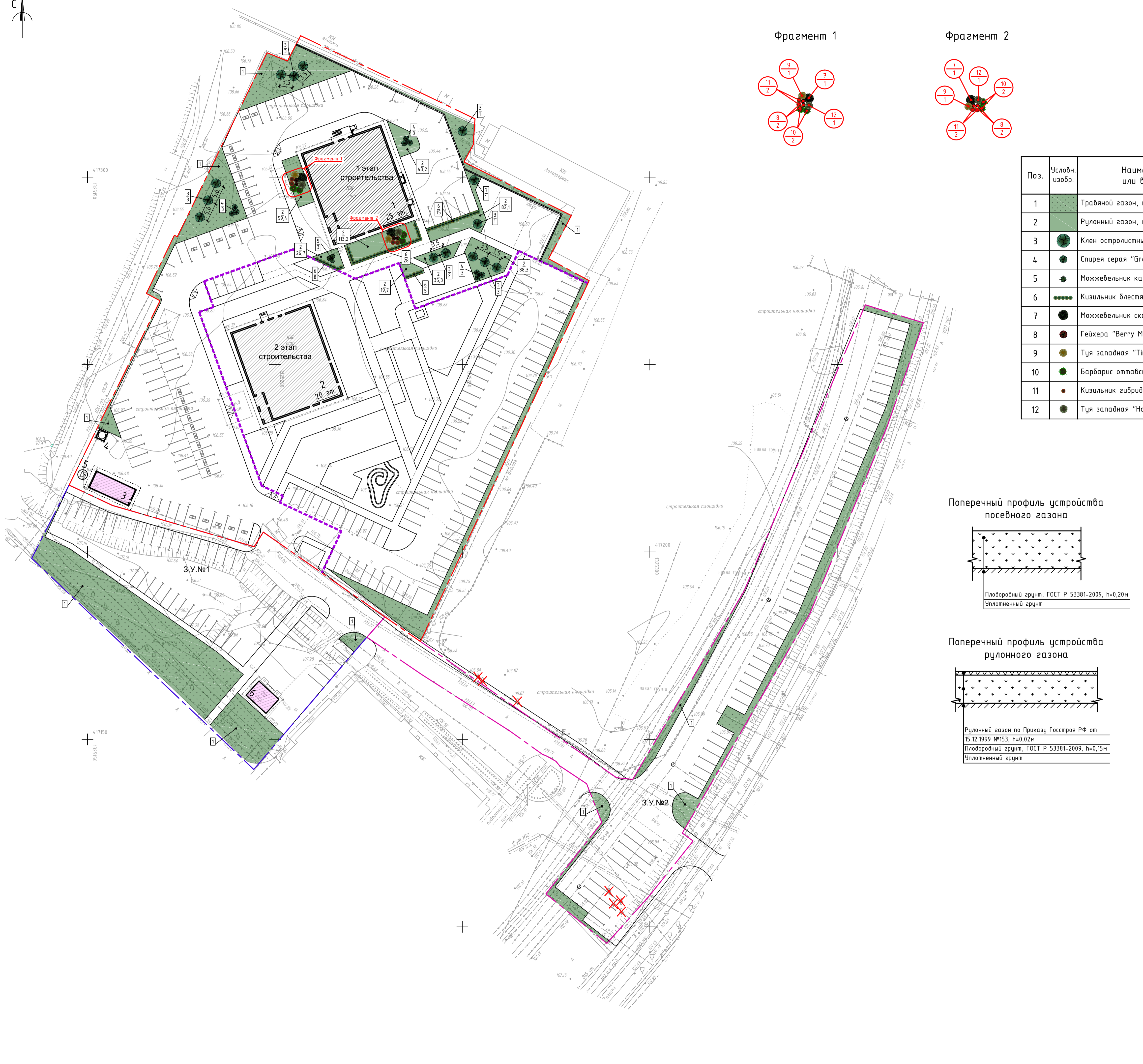
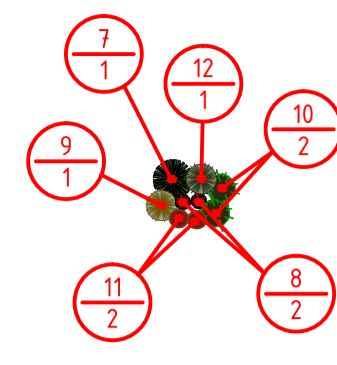
20001-1-ГП					
1	Зам.	34-26	05.26	Комплекс из двух многоквартирных домов Поз.1 и Поз.2 со встроенными нежилыми помещениями по ул. 50 лет НЛМК в г. Липецке на земельном участке с кадастровым номером 46-20-004-5902-14-38 (Корректировка). 1 этап строительства - корпус 1 (поз.1)	
Изм.	Жел. цвет	Лист	Дата		
Разработал	Радченко	02.26	Генеральный план	Стадия	
ГИП	Высоцкий	02.26		Р	Лист
ГАП	Высоцкий	02.26		7	Листов
Н.контроль	Щеголева	02.26		План озеленения. М 1:500	000 "АрхСтудия-В"

Формат А1

Фрагмент 1



Фрагмент 2



Создано	
Изм. №	
подл.	
Подпись и дата	
Взам. инв. №	

Экспликация зданий и сооружений

Номер на плане	Наименование	Примечание
1	25-этажное жилое здание	1 этап строительства
2	20-этажное жилое здание	2 этап строительства
3	Блочно-модульная газовая котельная	1 этап строительства
4	КНС	1 этап строительства
5	Площадка труб газовой котельной	1 этап строительства
6	Трансформаторная подстанция	1 этап строительства

Условные обозначения:

- Граница земельного участка по ГПЗУ
- 1 этап строительства
- 2 этап строительства
- Граница внеплощадочного благоустройства (З.У. №1)
- Граница внеплощадочного благоустройства (З.У. №2)

Ведомость малых архитектурных форм и переносных изделий

Поз.	Условн. изобр.	Наименование	Ед. изм.	Количество			Цвет, RAL classic	Артикул	Примечание
				1 этап строительства	З.У. №1	З.У. №2			
1		Гимнастический комплекс	шт.	1			5026, 1023, 9005	CR.out031	ЮАМЕТ
2		Стол теннисный	шт.	1			9005, 7031	СТн.002	
3		Стойки волейбольные "Мини" ПВМ01	шт.	1			9005	ПВМ01	ЮАМЕТ
4		Качели "Друзья"	шт.	1			9005, 5026	КЧБ.Др10	ОСИ
5		Урна "Фортуна"	шт.	3			Типовое решение	ВП.07	ЮАМЕТ
6		Велопарковка	шт.	1					ОСИ
7		Полусфера, Ø800, h=400	шт.	1			5026		Игратекс
8		Полусфера, Ø1000, h=500	шт.	1			1023		
9		Полусфера, Ø1200, h=600	шт.	1			2000		
10		Контейнерная площадка	шт.	1			Типовое решение		ОСИ
11		Скамейка "Грация"	шт.	5					ОСИ
12		Контейнер для мусора 1100л с крышкой на колесах	шт.	2			Серый		ОСИ
13		Металлическое ограждение из профильной трубы, 1500x2500 мм	п.м./шт.	34,3/ 14					Shoptaf
14		Металлическое ограждение подпорной стенки из профильной трубы, 1500x2500 мм	п.м./шт.	41,7/ 17			7024		
15		Калитка серии PROM-T: 1500x1000 мм, под бетонирование, замок, рез. петли	шт.	1					
16		Металлическое ограждение из профильной трубы, 1000x2500 мм	п.м./шт.	59,8/ 24					

Ведомость технических средств организации дорожного движения

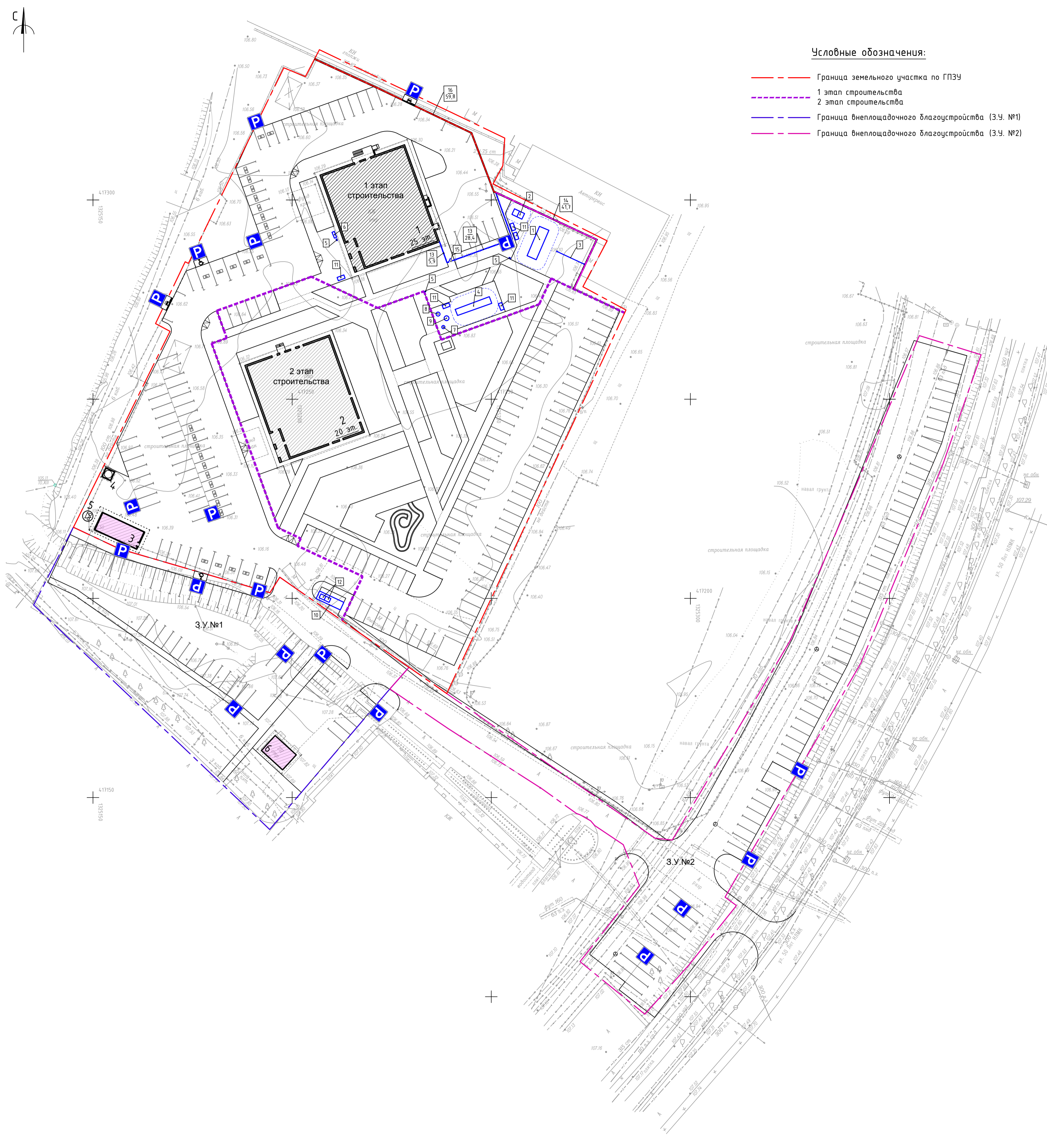
Номер п/п	Условн. изобр.	Наименование	Ед. изм.	Количество				Примечание
				1 этап строительства	З.У. №1	З.У. №2	Всего	
1		Нанесение дорожной разметки 1.1 по ГОСТ Р 51256-2018 краской (эмалью) по ГОСТ 32830, цвет белый.	п.м.	577	295,5	441,9	1314,4	
2		Нанесение дорожной разметки 1.24.3 по ГОСТ Р 51256-2018 краской (эмалью) по ГОСТ 32830, цвет белый.	шт.	30			30	
3		Дорожный знак 6.4 "Парковка (Парковочное место)" по ГОСТ Р 52289-2019	шт.	9	6	4	19	
4		Дорожный знак 8.17 "Инвалиды" по ГОСТ Р 52289-2019	шт.	2			2	
5		Дорожный знак 8.6.1 "Способ постановки транспортного средства на стоянку" по ГОСТ Р 52289-2019	шт.	2			2	
6		Стойка металлическая СКМ 1.30 по Серии 3.503.9-80, вып. 1	шт.	9	6	4	19	
7		Фундамент, бетон В15	м³	0,864	0,576	0,384	1,824	

Примечания:

- Все элементы малых архитектурных форм должны иметь сертификат соответствия.
- Изделие должно быть установлено с соблюдением требований, предъявляемым к размерам зон безопасности, согласно паспорту на оборудование и ГОСТ 52301-2013.
- Для безопасной эксплуатации оборудования выполнять требования ГОСТ Р 52301-2013.
- Возможно применение малых архитектурных форм других производителей с аналогичными характеристиками.

Арх. №616

20001-1-ГП					
2	-	Зам.	36-26		05.26
1	-	Зам.	34-26		05.26
Изм.	Жел. цвет	Лист	№ док	Подпись	Дата
Разработал	Рядченко		02.26	Генеральный план	
ГИП	Высоцкий		02.26	Р	8
ГАП	Высоцкий		02.26	План расположения малых архитектурных форм. М 1:500	
Н.контр.	Щеголева		02.26	000 "АрхСтудия-В"	

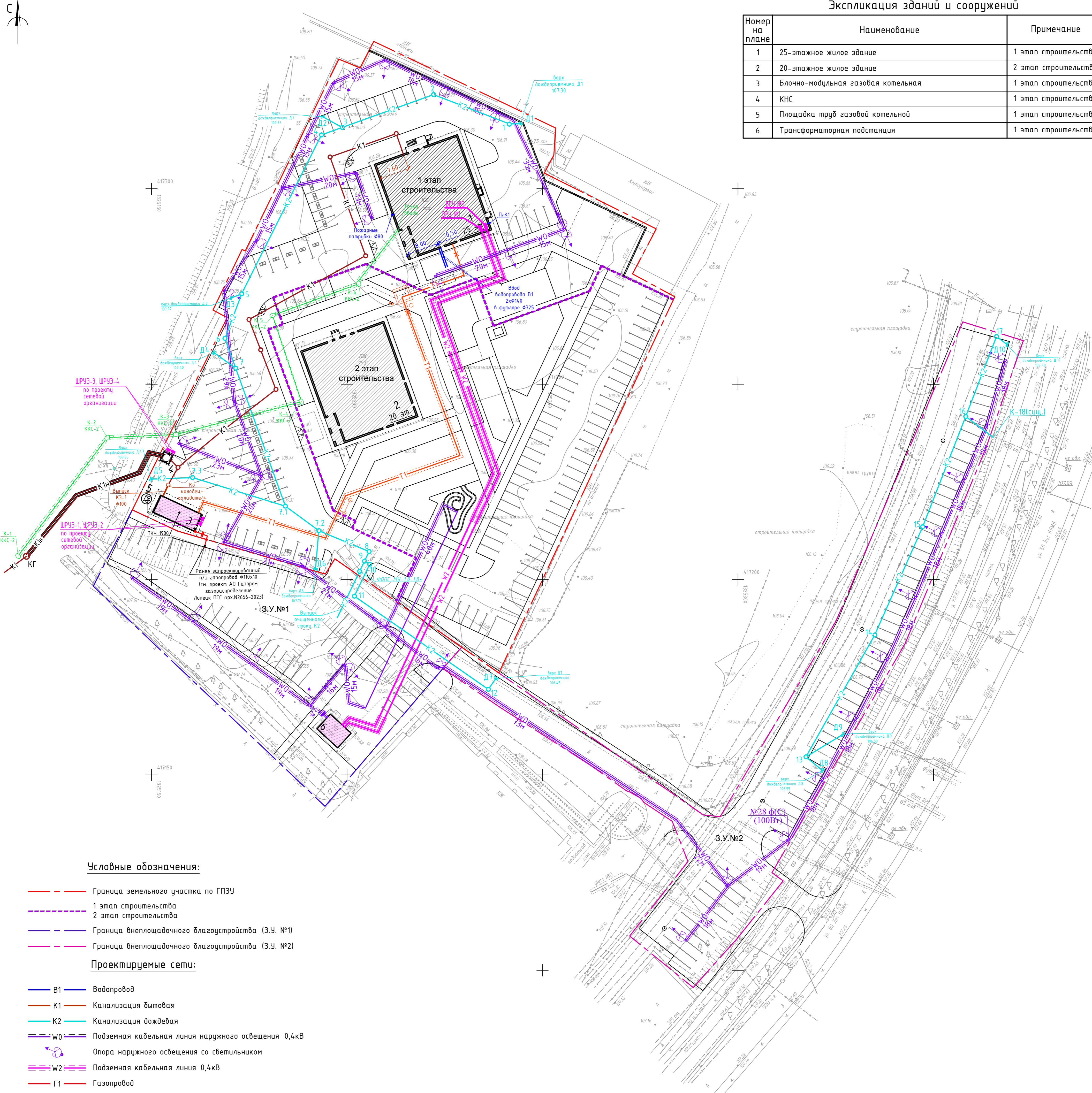


Создано	
Изм. №	
Подпись и дата	
Взам. инв. №	

Формат А

Экспликация зданий и сооружений

Номер на плане	Наименование	Примечание
1	25-этажное жилое здание	1 этап строительства
2	20-этажное жилое здание	2 этап строительства
3	Блочно-модульная газовая котельная	1 этап строительства
4	КНС	1 этап строительства
5	Площадка труб газовой котельной	1 этап строительства
6	Трансформаторная подстанция	1 этап строительства



Условные обозначения:

- Граница земельного участка по ГПЗУ
 - 1 этап строительства
 - 2 этап строительства
 - Граница внеплощадочного благоустройства (З.У. №1)
 - Граница внеплощадочного благоустройства (З.У. №2)
- Проектируемые сети:**
- В1 — Водопровод
 - К1 — Канализация бытовая
 - К2 — Канализация дождевая
 - W0 — Подземная кабельная линия наружного освещения 0,4кВ
 - Опора наружного освещения со светильником
 - W2 — Подземная кабельная линия 0,4кВ
 - Г1 — Газопровод
 - Линия связи
 - Колодец линии связи
 - Т1 — Теплотесь

Инв. № подл.	Подпись и дата	Взам. инв. №

Арх. №616				
20001-1-ГП				
Комплекс из двух многоквартирных домов Поэ.1 и Поэ.2 со встроенными нежилыми помещениями по ул. 50 лет НЛМК в г. Липецке на земельном участке с кадастровым номером 48:20:004:5902:4:38 (Корректировка). 1 этап строительства - корпус 1 (поз.1)				
1	-	Зам.	34-26	05.26
Изм.	Кол. уч.	Лист	№ док.	Подпись
Разработал	Радченко	1	02.26	
ГИП	Высоцкий	1	02.26	
ГАП	Высоцкий	1	02.26	
Н.контроль	Щеголева	1	02.26	
Сводный план инженерных сетей. М 1:500				Генеральный план
000 "АрхСтудия-В"				Стация
				Лист
				Листов
				п
				9